

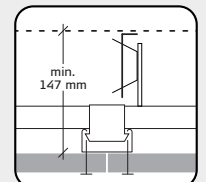
MONTERINGSVEJLEDNING

Troldtekt® akustik flådeloft

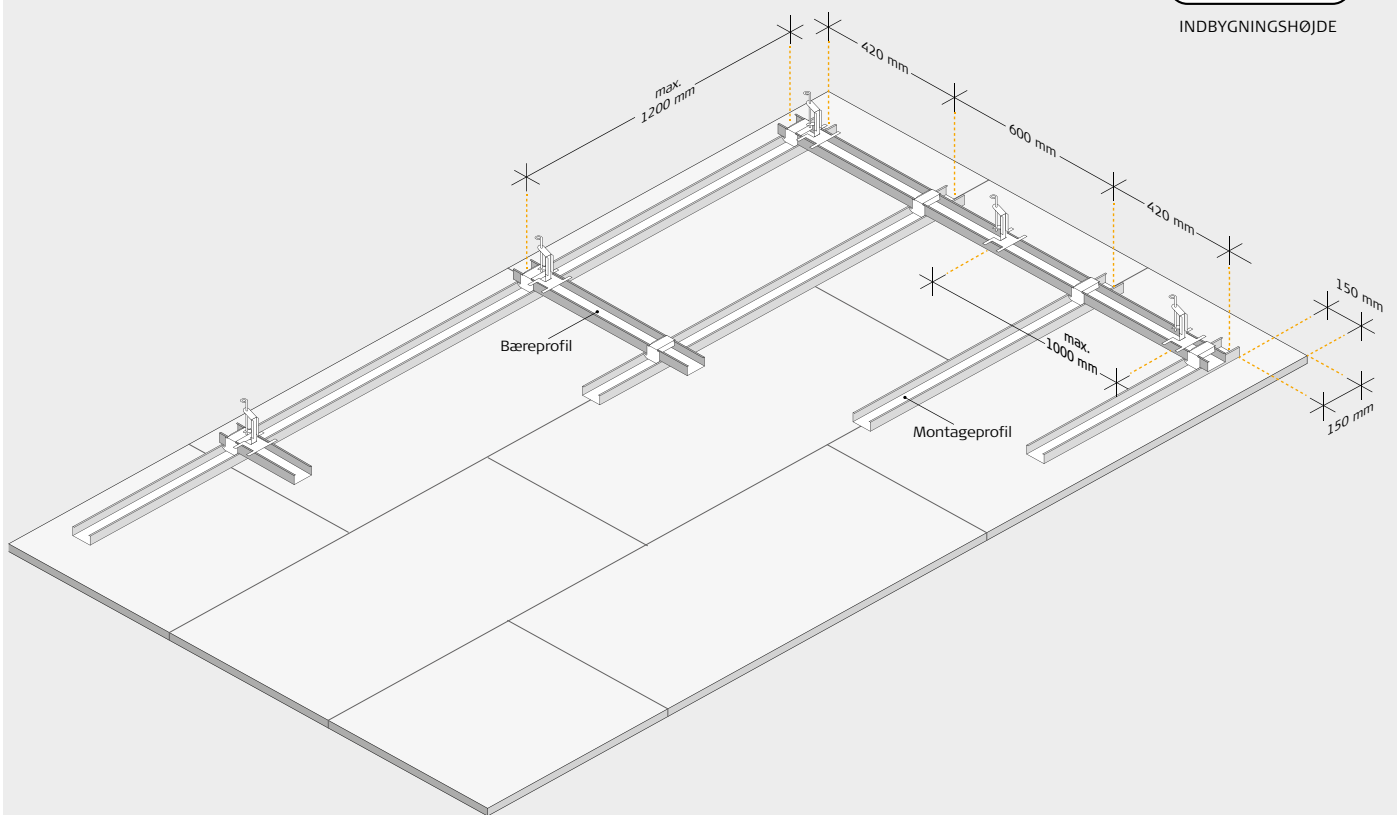
Montering som frithængende flåde uden kantafslutning på C60-skiner

Denne vejledning gælder montering af frithængende flåde uden kantafslutning på C60-skiner. Du kan downloade monteringsvejledninger for alle Troldtekt typer på www.troldtekt.dk.

MONTERING SOM FRITHÆNGENDE FLÅDE PÅ C60-SKINNER



INDBYGNINGSHØJDE



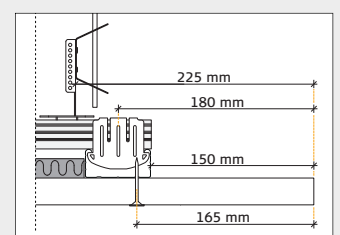
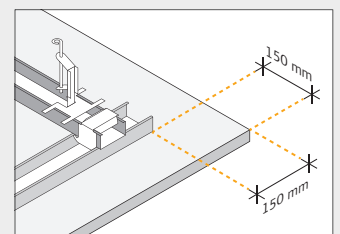
UNDERLAG

1. Start med at beregne flådens nøjagtige størrelse. Fastlæg og afmærk forankringspunkterne for bæreprøfjerne ud fra flådens størrelse fratrukket 225 mm i både længde og tværetning. Monter stropper i de 4 hjørneforankringspunkter og inddel de resterende stropper med en max. afstand på 1000 mm. Saml øjestrop og stropholder i den ønskede længde og fastgør dem forsvarligt til den ovenliggende konstruktion inden videre montage. Buk herefter øjestroppen i lodret stilling.
2. Tag et bæreprøfil (C60-skinne) med åbningen opad og klik skinnen over

stropholderen i hvert nedstropningspunkt. Saml C60-skinerne i længden med C-samlestykker.

3. Klik derefter montageprofilerne (C60-skiner) på bæreprøfjerne med krydssamlestykkerne.

Bemærk: Er profilplaceringen ikke helt præcis sideværts, kan du let skubbe profilet i krydssamlestykket.



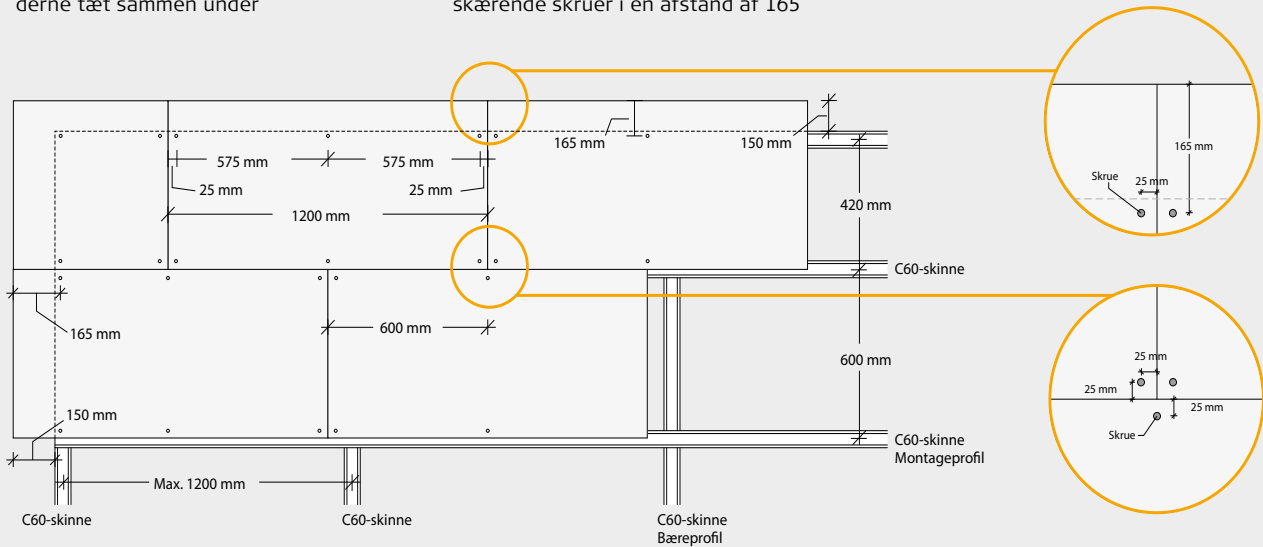
MONTERING

1. Start med at montere en gennemgående række af Troldtekt akustik Plusplader på langs af flådens centerlinje. Fortsæt dernæst til begge sider. Det er vigtigt, at du støder pladerne tæt sammen under

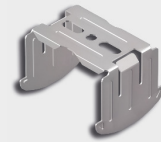
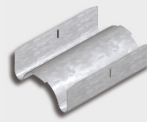
opsætningen, og det pæneste resultat opnår du ved at opsætte pladerne i forbandt.

2. Fastgør pladerne med Troldtekt selvskærende skruer i en afstand af 165

mm fra kanterne – som angivet i nedenstående figur. Vær opmærksom på ikke at skrue skruen for langt i, da skruen kan presse en fordybning i pladen.



KOMPONENTER



Varebetegnelse	C60-skinne 60×27 mm	C-samlestykke	C-stropholder	C-krydssamlestykke
Længde (mm)	4000	80	100	
Antal pr. pakke	12 stk.	100 stk.	50 stk.	100 stk.
Ca. forbrug pr. m ²	2,5 lbm	0,6 stk.	1,1 stk.	1,4 stk.



Varebetegnelse	U-kantskinne 28×27 mm	Øjestrop	Troldtekt strukturskrue PH2	Troldtekt strukturskrue PH2
Længde (mm)	3000	120, 250, 375, 500, 750, 1000	4,2×45	4,2×50
Antal pr. pakke	16 stk.	100 stk.	100 stk.	100 stk.
Ca. forbrug pr. m ²	Efter opmåling	1,1 stk.	Pladelængde: 600: 4 stk. pr. plade 1200: 6 stk. pr. plade 2400: 10 stk. pr. plade	Pladelængde: 600: 4 stk. pr. plade 1200: 6 stk. pr. plade 2400: 10 stk. pr. plade

DER HENVISES TIL MONTERINGSVEJLEDNING FOR C60-SKINNESYSTEM FOR OPLYSNINGER OM NONIUS-BESLAG MV.